




## आपतकालीन चेताउनीहरूलाई लिएर कसरी सूचित रहनु

बोल्डर (Boulder), एरि (Erie), जेम्सटाउन (Jamestown), लफायेट (Lafayette), लङ्गमन्ट (Longmont), लुइभेल (Louisville), लायन्स (Lyons), नेडरल्याण्ड (Nederland), सुपेरियर (Superior), असमावेशित बोल्डर काउन्टी (Unincorporated Boulder County), अनि वार्ड (Ward)-को लागि

आपतकालीन चेताउनी प्राप्त गर्ने तरिका	स्वचालित	साइन-अप	डाउनलोड	How to Get It
तपाईं	x			आफ्नो परिवेशबारे सतर्क रहनुहोस्। यदि तपाईंले कुनै जोखिमलाई देख्नु, सुन्नु, वा त्यसको अनुभव गर्नुभयो भने, यस्ता निर्णयहरू लिनुहोस् जसले तपाईंलाई सुरक्षित राख्नमा मद्दत पुऱ्याउँछ।
वायरलेस आपतकालीन चेताउनी <b>Wireless Emergency Alert (WEA)</b>	x			यो सुनिश्चित गर्नुहोस् कि तपाईंको सेल फोन सेटिङमा वायरलेस आपतकालीन चेताउनीहरू [Wireless Emergency Alerts (WEAs)]-लाई सक्रिय तुल्याइएको छ।
टेक्स्ट म्यासेज अर्थात् सन्देश		x		साइन-अप गर्नु आवश्यक छ। आफ्नो एकाउन्टलाई <a href="http://www.BOCOAlert.org">www.BOCOAlert.org</a> -मा गएर खोल्नुहोस् अथवा त्यसमा संशोधन गर्नुहोस्।
फोन कल		x		साइन-अप गर्नु आवश्यक छ। आफ्नो एकाउन्टलाई <a href="http://www.BOCOAlert.org">www.BOCOAlert.org</a> -मा गएर खोल्नुहोस् अथवा त्यसमा संशोधन गर्नुहोस्।
ई-मेल		x		साइन-अप गर्नु आवश्यक छ। आफ्नो एकाउन्टलाई <a href="http://www.BOCOAlert.org">www.BOCOAlert.org</a> -मा गएर खोल्नुहोस् अथवा त्यसमा संशोधन गर्नुहोस्।
<b>ReachWell</b> एप 			x	ReachWell एपलाई डाउनलोड गर्नुहोस् अनि व्यक्तिगत जानकारी वा आफ्नो अवस्थिति साझा नगरी 100-भन्दा बढी भाषाहरूमा चेताउनीसमबन्धी जानकारीप्रति पहुँच प्राप्त गर्नुहोस्। बोल्डर काउन्टी (Boulder County)-का सबै क्षेत्रहरूमा पठाइएका सबै चेताउनीहरूलाई उपयोगकर्ताहरूले प्राप्त गर्नेछन्।



# आपतकालीन चेतावनी शब्दावली बुझ्दै

बोल्डर (Boulder), एरि (Erie), जेम्सटाउन (Jamestown), लफायेट (Lafayette), लङ्गमन्ट (Longmont), लुइभेल (Louisville), लायन्स (Lyons), नेडरल्याण्ड (Nederland), सुपेरियर (Superior), असमावेशित बोल्डर काउन्टी (Unincorporated Boulder County), अनि वार्ड (Ward)-को लागि

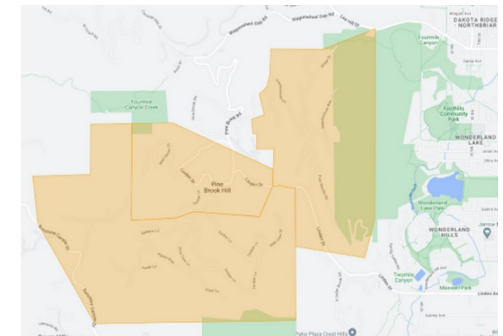
चेतावनीको गम्भीरता	विवरण
एडभाइजरी अर्थात् परामर्शदात्री (Advisory)	क्षेत्रलाई प्रभावित गर्ने सम्भावना भएको आपतकालीन स्थितिबारे जानकारी। सतर्कता बढाउनको लागि उपयोगमा ल्याइन्छ।
चेतावनी (Warning)	कार्यवाहीको लागि तम्तयार हुनुहोस्, वा तपाईंलाई सक्रिय हुन थप समय लाग्छ भने तत्काल कार्यवाही गर्नुहोस्।
आदेश (Order)	ज्यानमाथि जोखिमको स्थितिले गर्दा तत्काल कार्यवाही गर्नुहोस्।

कार्यवाही	विवरण
उच्च भूभागतर्फ चढ्नुहोस् (Climb to Higher Ground)	छेउछाउमा रहेको यस्तो अवस्थितितर्फ जाने निर्देश, जो तपाईंको वर्तमान अवस्थितिभन्दा अग्लो स्थानमा छ। यसको अर्थ छेउको पहाडतर्फ, वा भवनको माथिका तलाहरूमा चढ्नु हो।
निकासी (Evacuation)	सम्बद्ध क्षेत्रलाई तुरुन्तै खाली गर्ने निर्देश।
जहाँ छ, त्यही आश्रय लिनु (Shelter-in-Place)	परिस्थिति खतरनाक रहूजेल घरभित्रै रहने निर्देश।
हराएको/जोखिममा रहेको व्यक्ति (Missing/Endangered Person)	हराएको अथवा जोखिममा रहेको व्यक्तिबारे सामुदायिक सतर्कतामा वृद्धि गर्नको लागि साझा गरिने जानकारी।
सबै ठीक छ (All Clear)	समुदायको लागि अब कुनै जोखिम छैन भनी अधिकारीहरूद्वारा निर्धारित गरिएपछि जारी गरिने फलो-अप जानकारी।

## चेतावनी सामग्री (Alert Content)

बोल्डर काउन्टी (Boulder County)-को सीमारेखादेखि बाहिरको एरि (Erie) अनि लङ्गमन्ट (Longmont) लगायत बोल्डर काउन्टी (Boulder County) अनि सबै नगरपालिकाहरूका सबै व्यक्तिहरूलाई चेतावनीहरू पठाइन्छन्।

चेतावनी सन्देशमा तारिख, समय, चेतावनीको गम्भीरता, कार्यवाही, प्रभावित क्षेत्रको अवस्थिति, जोखिमको विवरण, अपेक्षित अवधि, अनि चेतावनीसम्बन्धी सम्पूर्ण जानकारीलाई हेर्नको लागि लिङ्क, साथै प्रभावित क्षेत्रको मानचित्रलाई सामेल गरिएको हुन्छ।



**चेतावनी सन्देशको उदाहरण:** “Emergency officials have issued an EVACUATION ORDER at 14:12:49 on 12-19-2022 due to a wildfire occurring in the area of 2900 Block of Sunshine Canyon. Click [www.BOCO911Alert.org](http://www.BOCO911Alert.org) for a map of the affected area and detailed information.”